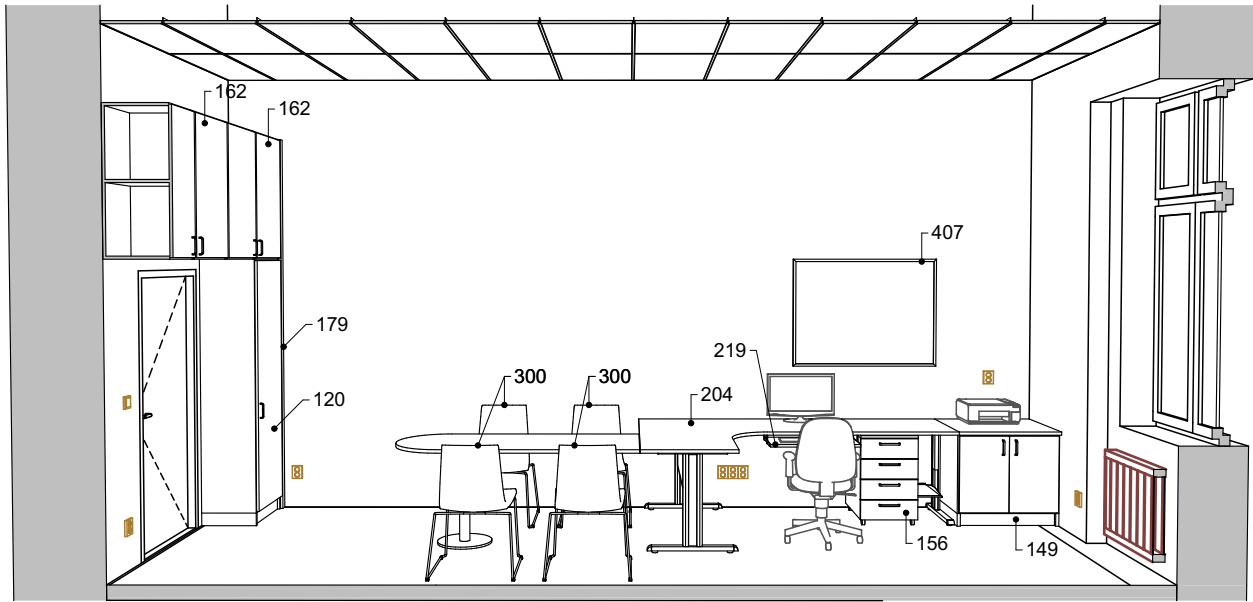
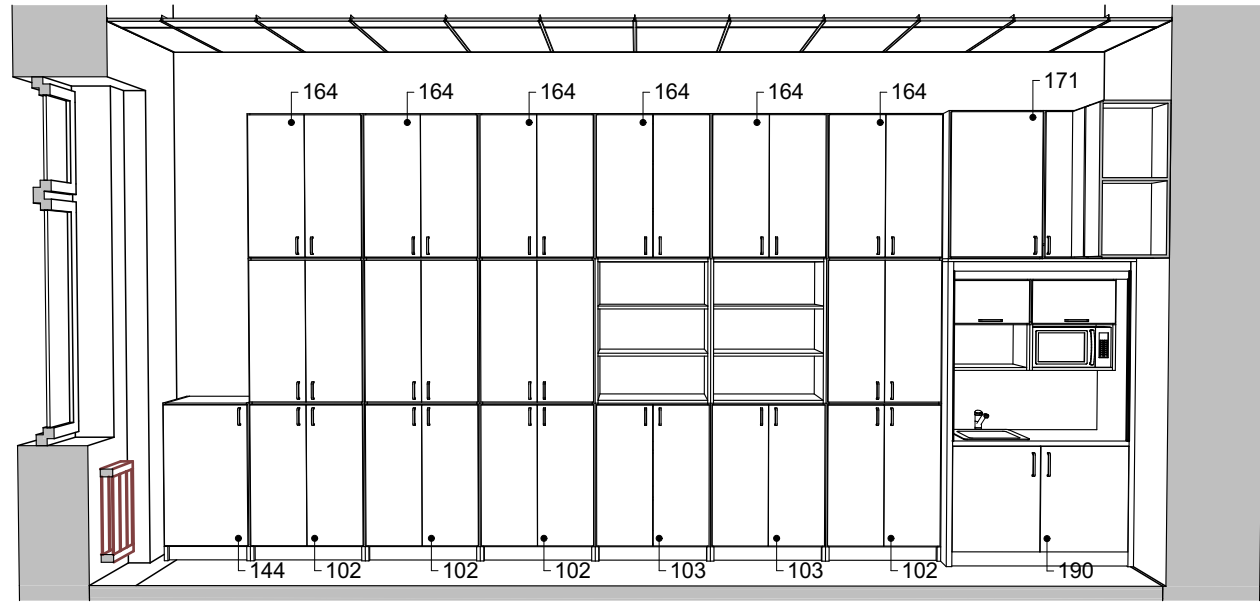


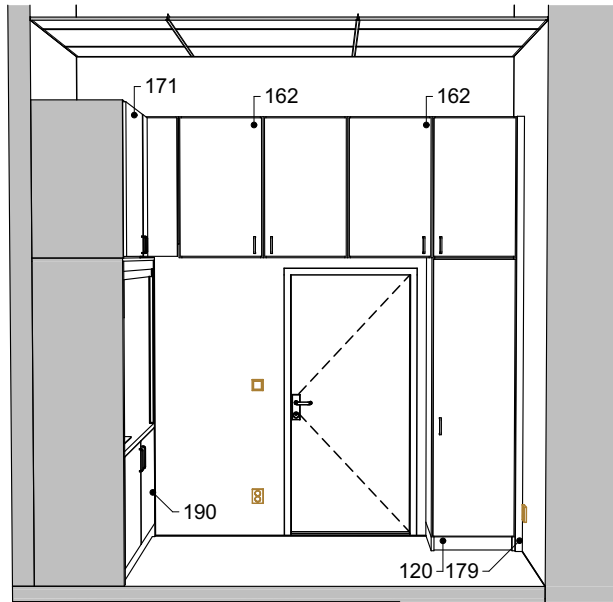
220 - 01



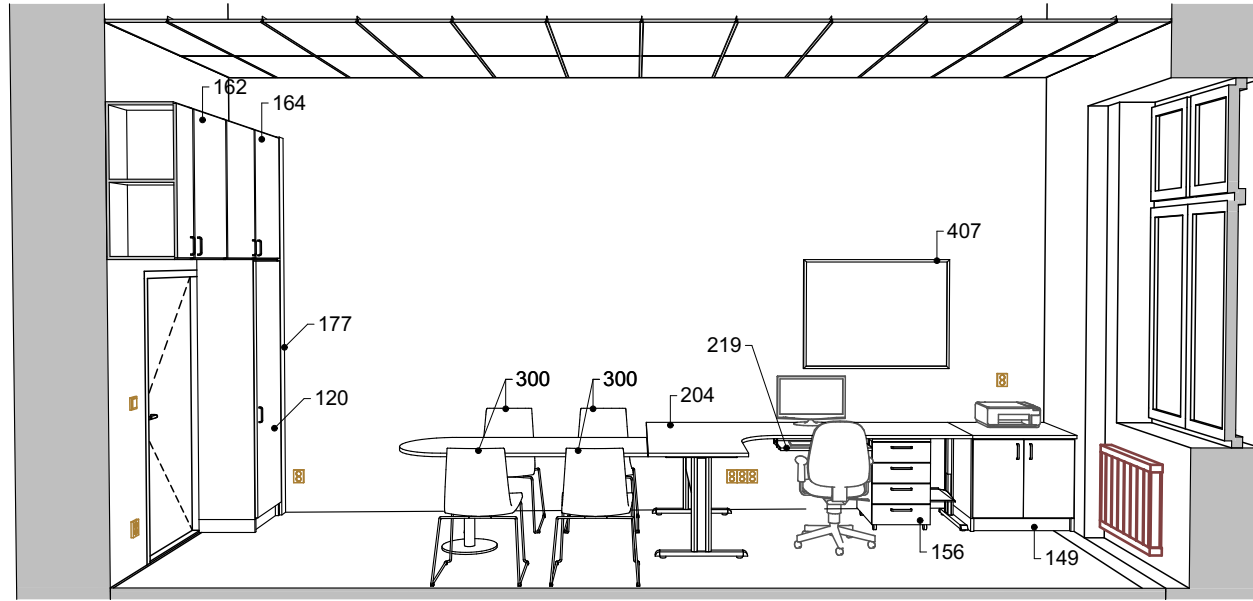
220 - 02



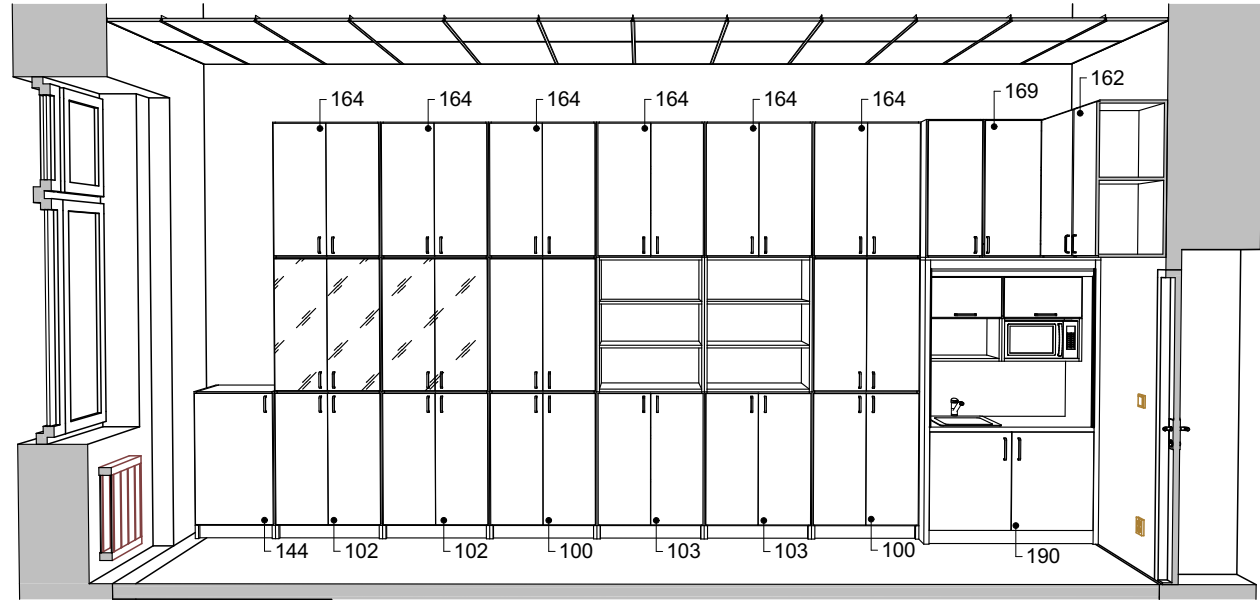
220 - 03



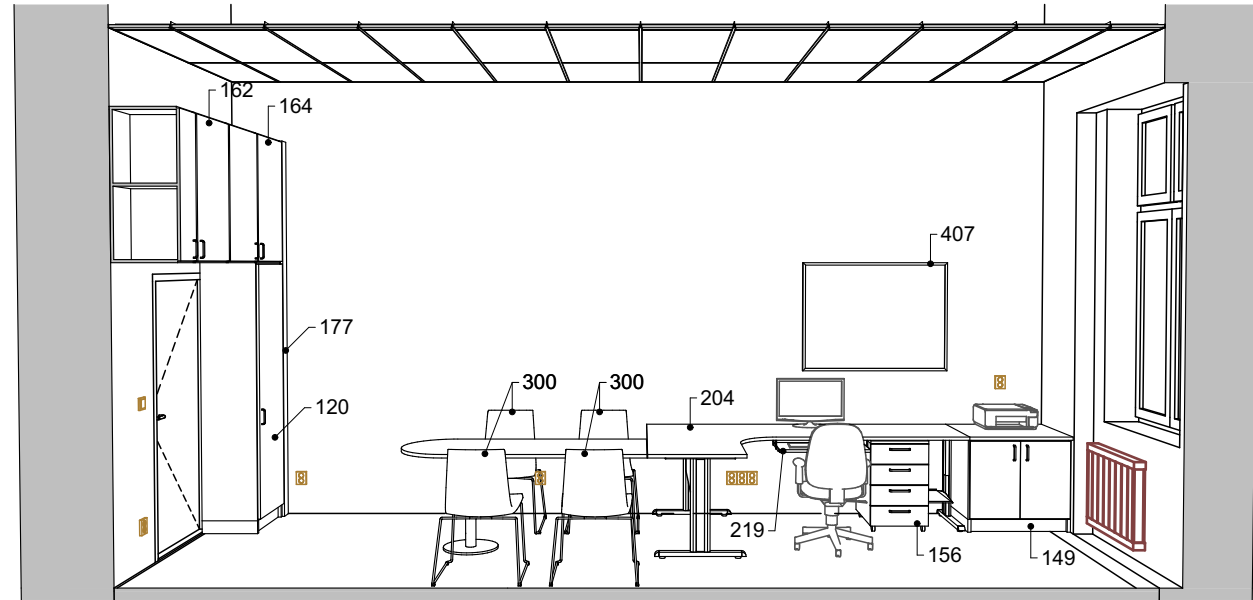
234 - 01



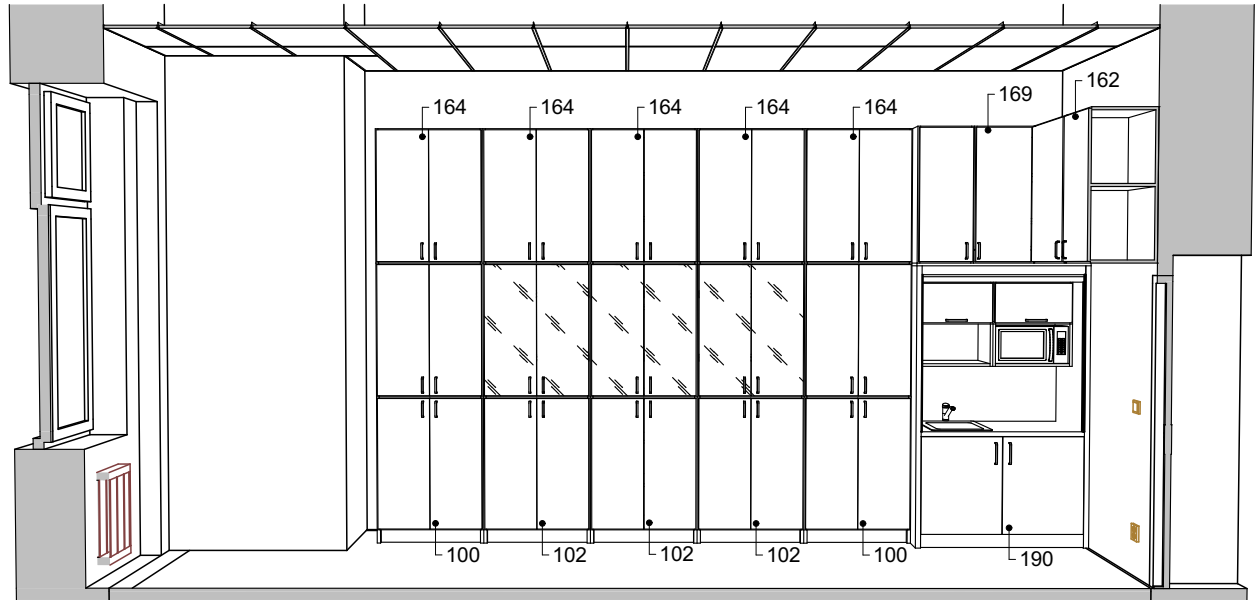
234 - 02



235 - 01



235 - 02



LEGENDA

STAVEBNÍ KONSTRUKCE

INTERIÉROVÉ PRVKY

SKŘÍNĚ, KUCHYŇKY

POL. Č. 100 - 192

STOLY

POL. Č. 200 - 230

SEDACÍ NÁBYTEK

POL. Č. 300 - 309

DOPLŇKY

POL. Č. 400 - 423

PRVKY ZAJIŠŤOVANÉ INVESTOREM

NEBO DODÁVANÉ V RÁMCI JINÉ AKCE

OSTATNÍ INSTALACE - KOORDINACE S PROFESEMI

VYTÁPĚNÍ - OTOPNÁ TĚLESA, STUPAČKY ÚT

SILNOPROUD - ZÁSUVKY, VYPÍNAČE

POZNÁMKA

ROZMĚRY A SPECIFIKACE INTERIÉROVÝCH PRVKŮ  
VIZ. TECHNICKÁ ZPRÁVA D.1.5a A SOUPIS PRVKŮ D.1.5b-39

D.1.5 INTERIÉR

ZODP. PROJEKTANT	VYPRACOVAL
TOMÁŠ PAVLÍK	ING. ARCH. MARTIN ZÁVORKA
MÍSTO	OSTRAVSKÁ UNIVERZITA, FILIZOFICKÁ FAKULTA, ČS. LEGII 9, OSTRAVA
INVESTOR	OSTRAVSKÁ UNIVERZITA, DVOŘÁKOVA 7, 701 03 OSTRAVA

<b>MARPO</b>
PRŮZKUMY * ZAMĚŘENÍ * PROJEKTY
28. ŘÍJNA 201
OSTRAVA - MAR. HORY

OU - STAVEBNÍ ÚPRAVY OBJEKTU E,  
ČS. LEGII 9, OSTRAVA

MÍSTNOSTI 220, 234, 235 - KANCELÁŘE  
PRODĚKANI

DATUM	06/2020
ÚČEL	DPS
ČÍSLO ZAK.	3518
ČÁST PD	
MĚRÍTKO	1:50
VYKRES Č.	D.1.5b-30